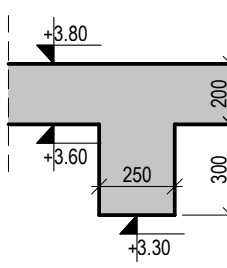


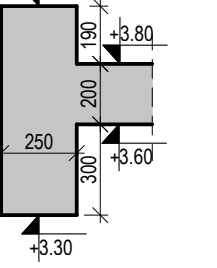
Wieniec "W-1"

skala 1:25



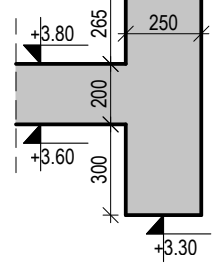
Wieniec "W-2"

skala 1:25



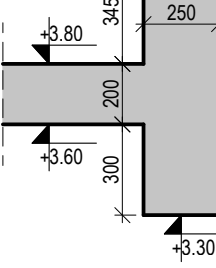
Wieniec "W-3"

skala 1:25



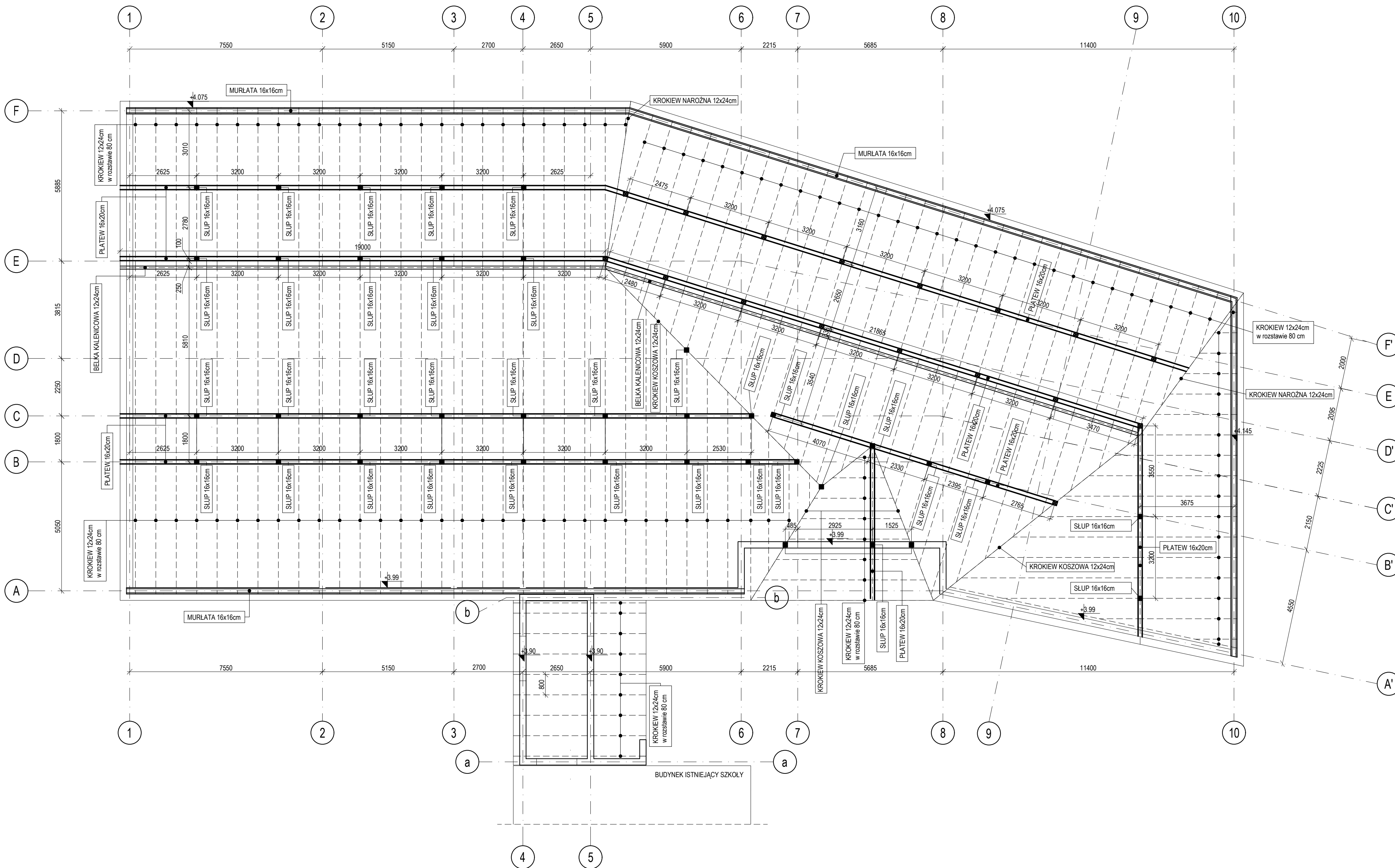
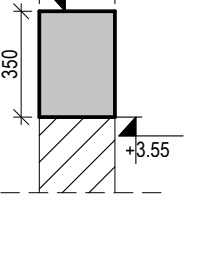
Wieniec "W-4"

skala 1:25



Wieniec "W-5"

skala 1:25



UWAGI:

- Uwagi ogólne - patrz opis konstrukcji.
- Posadowienie zaprojektowano jako bezpośrednie na płycie fundamentowej.
- W przypadku pojawienia się w dnie wykopu gruntów słabosylnych lub organicznych zaleca się ich wymianę zgodnie z zapisem punktu 5.1 i uwag wykonawczych punkt 10.1 zawartych w dokumentacji technicznej.
- Roboty ziemne wykonywać w okresie bezdeszczowym, wykopy zabezpieczyć przed dopływem wody, aby nie dopuścić do zawadnienia wykopów – ponieważ zalegające w podłożu grunty mogą się upłynić, uplastycznić w kontakcie z wodą.
- Przed ułożeniem warstwy z chudego betonu dno wykopu musi być odebrane przez ugrumowanego geologa i potwierdzone przez Kierownika Budowy wpisem do dziennika budowy.
- Wymiary otworów okiennych i drzwiowych sprawdzić z aktualnymi wytycznymi dostawcy stolarki.
- Rysunek należy rozpatrywać łącznie z rysunkami Architektury i pozostałych branż.
- Rysunki deskowań należy rozpatrywać łącznie z pozostałymi rysunkami konstrukcji.
- Otwory instalacyjne mniejsze niż Ø150mm nieoznaczone na rysunkach konstrukcji wykonać wg projektu architektonicznego i branż.
- Użytkowanie i rozmiar wszelkich przebiegów i otworów porównać z rysunkami poszczególnych branż.
- Wszelkie niezgodności należy wyjaśnić z autorami niniejszego opracowania.
- Bednarka instalacji uziemiać wg projektu branży elektrycznej.
- Rozwiązania mogą ulec zmianie na skutek uzgodnień międzybranżowych oraz dostosowania do technologii przewidzianej przez Wykonawcę, po uzyskaniu akceptacji Projektanta.
- Wszystkie wymiary sprawdzić na budowie.

Legenda

	Ściany i inne elementy żelbetonowe rozpatrywanego rysunku (w przekroju)
	Ściany i inne elementy żelbetonowe rozpatrywanego rysunku (w widoku)
	Ściany murywane rozpatrywanego rysunku (w przekroju)
	Ściany i inne elementy żelbetonowe różną kondygracją (w widoku), elementy niewidoczne
	Otwór w stropie lub ścianie (w widoku)
	Rzeczna wierzchu elementu wraz z jego grubością [m]
	Rzeczna spodu elementu [m]
	Rzeczna spodu nadproża [m]
	Rzeczna góry parapetu [m]
	Znak rewizji

Dane materiałowe

Element	Grubość	Klasa ekspozycji
Strop żelbetonowy	30 mm	XC3
Schody	30 mm	XC3

Beton C30/37 - strop poddasza

Stal A-IIIIN B500SP

±0.00=187.51 m.n.p.m.

synergia SYNERGIA KONSTRUKCJE BUDOWLANE SP. Z O.O.
KONSTRUKCJE BUDOWLANE ul. Aleksandra Fredry 2 | 30-605 Kraków
tel. 537-415-308 | biuro@synergia-kb.pl | www.synergia-kb.pl

NAZWA INWESTYCJI:
- Remontowa Zespół Szkół-Przedszkole - budowa klubu dolepczego „Słowi” wraz z oddziałami przedszkolnymi:
- wraz z rozbiórką budowniowego obiektu sieci kanalizacji sanitarnej oraz sieci wodociągowej;
- wraz z instalacjami wentylacyjnymi: wodno-kanalizacyjnymi, centralnego ogrzewania, gazowymi, wentylacji mechanicznej i klimatyzacji elektonoenergoelektrycznymi;
- wraz z zagospodarowaniem terenu w tym z: małą architekturą, placem gospodarczym, placem zabaw, ogródkiem wierzynym, ogrodem dziecięcym, komunikacją wewnętrzną - ścieżkami i drogą wewnętrzną z miejscami postojowymi w ilości 12 szt. (11 miejsc + 1 dla ONK);
- wraz z instalacjami asumptyjnymi: przyłączem kanalizacji sanitarnej, przyłączem wodociągowym, przyłączem gazowym i przyłączem elektroenergetycznym;
na dz. o nr 7143, 7142, 7144, fragment dz. o nr 715, ewid. Wola Zabierzowska, obręb 8 w Wol Zabierzowskiej w gminie Niepołomice.

ADRES INWESTYCJI:
dz. nr 7143, Wola Zabierzowska

INWESTOR:
GMINA NIEPOŁOMICE
Plac Zwycięstwa 13
32-005 Niepołomice

PROJEKTANT:
dr inż. Jarosław Zdeb

NR UPRAWNIEN:
MAP/0085/PWOK/07

PROJEKTANT SPRAWDZAJĄCY:
mgr inż. Jakub Zagdo

NR UPRAWNIEN:
MAP/0126/PWBK/23

WYKONAWCA:
inż. Patryk Romanowski
mgr inż. Karolina Zachariasz

STADIUM PROJEKTU:
PROJEKT
TECHNICZNO-WYKONAWCZY

SKALA:
1:100 1:25

DATA:
05.2025

NUMER RYSUNKU:
WZ-PTW-K-1002

STWORZYŁA PROJEKTU:
WZ

Wzrostka jest wrażliwa na warunki atmosferyczne i nie należy jej stosować w miejscach, gdzie występują warunki atmosferyczne. Kopowanie, wycięcie, ułożenie w miejscu, w którym nie jest przewidziane. Wzrostka jest wrażliwa na warunki atmosferyczne i nie należy jej stosować w miejscach, gdzie występują warunki atmosferyczne. Kopowanie, wycięcie, ułożenie w miejscu, w którym nie jest przewidziane.